



Akum. młotowiertarka z podkuwaniem

HR010G 20 mm

Akum. młotowiertarka

DHR183 18 mm

System odsysania pyłu

DX16

Z myślą o profesjonalistach



Adapter końcówek
SDS-PLUS

XGT

40V^{Li-ION}
max

18V
LITHIUM-ION

HR010G



3 tryby pracy

- Wiercenie
- Wiercenie z udarem
- Kucie

DHR183



2 tryby pracy

- Wiercenie
- Wiercenie z udarem

Akum. młotowiertarka
z podkuwaniem (3 tryby pracy)

HR010G

Maks. średnica wiercenia
w betonie: 20 mm



Akum. młotowiertarka
(2 tryby pracy)

DHR183

Maks. średnica wiercenia
w betonie: 18 mm



System odsysania pyłu

DX16 (opcja)

Maks. rozmiar wiertła
Średnica: 20mm
Długość: 165mm

HEPA
filter



BL
MOTOR

AVT

XPT

AWS

dot. HR010G

XGT
40V Li-ION
max

18V
LITHIUM-ION

HR010G / DHR183



Adapter końcówek
SDS-PLUS

Niezwykle lekka i kompaktowa

Długość całkowita

HR010G

akumulator: BL4025

289 mm

DHR183

akumulator: BL1860B

288 mm



Waga

HR010G

akumulator: BL4025

2.8 kg

DHR183

akumulator: BL1860B

2.4 kg

z uchwytem bocznym

HR010G



BL
MOTOR

Wysokowydajny bezszczotkowy
silnik prądu stałego

DHR183



Obudowa przekładni pochłaniająca vibracje

Antywibracyjny uchwyt boczny

AVT

Technologia tłumienia drgań

Niski poziom vibracji

HR010G: **10.0 m/s²**

DHR183: **7.5 m/s²**

Pomiar na uchwycie bocznym

Warunki testowe

- Wiercenie pionowe, głębokość: 80 mm
- Średnica wiertła: $\varnothing 10.0$ mm
- Wytrzymałość betonu na ściskanie: 40N/mm²
(Zgodnie z normą IEC62841-2-6.)

System odsysania pyłu DX16 (opcja)

Niezwykle lekka i kompaktowa konstrukcja

Maks. rozmiar wiertła

Średnica: 20mm
Długość: 165mm
Długość robocza: 105mm



Wymiary (D x S x W)

Body wraz z uchwytem bocznym

HR010G + DX16
Akumulator: BL4025
422 x 136 x 217 mm

DHR183 + DX16
Akumulator: BL1860B
416 x 134 x 215 mm



Waga

HR010G	DHR183
akumulator: BL4025	akumulator: BL1860B
3.6 kg	3.2 kg
Body wraz z uchwytem bocznym	

Mechanizm czyszczenia filtra



Łatwy montaż i demontaż



HEPA filter

Wyposażony w filtr HEPA

posiada bardzo wysoki współczynnik wychwytywania drobnych cząstek. Filtr tego typu stosowany jest także w odkurzaczach.



3 tryby pracy

dot. HR010G



- Wiercenie
- Wiercenie z udarem
- Kucie



AWS

dot. HR010G

Funkcja AWS

umożliwia bezprzewodowe połączenie urządzenia odsysającego oraz elektronarzędzia za pomocą Bluetooth dzięki czemu odsysanie pyłu rozpoczyna się w momencie uruchomienia elektronarzędzia

Moduł bezprzewodowy



Uruchomienie elektronarzędzia



Aktywacja systemu odsysania pyłu

XPT

eXtreme Protection Technology



Dioda LED oświetlająca obszar roboczy



Tabela kompatybilności młotowiertarek i młotowiertarek udarowych z systemami odsysania pyłu



HR008G+DX10

Zasilanie	Kod modelu	System odsysania pyłu	Parametry wiertła
40V max	HR008G	DX10	30mm
	HR009G	DX11	
	HR002G	DX14	28mm
	HR004G		
	HR007G	DX15	20mm
HR010G	DX16	20mm	
18V x2	DHR280/ DHR282	DX08	28mm
	DHR281/ DHR283	DX09	
18V	DHR242	DX06	24mm
	DHR243	DX07	
	DHR183	DX16	18mm
AC	HR3011FC	DX10	30mm
	HR3012FC	DX11	
	HR2652 HR2653T	DX15	26mm

Akcesoria

System odsysania pyłu

DX16

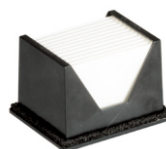


Pokrywa uszczelniająca
nr kat. 422992-7

Pojemnik systemu odsysania pyłu kpl.
nr kat. 1911P5-0



Filtr HEPA kpl.
nr kat. 199596-7



Ostona p/pyłowa kpl.
nr kat. 1911P8-4



Hak do zawieszania kpl.
nr kat. 1911K0-5



Moduł bezprzewodowy (WUT01)
nr kat. 198900-7



dot. HR010G

Adapter modułu bezprzewodowego (WUT02)
nr kat. 199741-4 / 199856-7



dot. HR010G

Czas ładowania

HR010G

	Fast Charging	
	DC40RA	DC40RC
*1 BL4020 2.0Ah	22 min	30 min
*1 BL4025 2.5Ah	28 min	38 min
*1 BL4040 4.0Ah	45 min	67 min
BL4050F 5.0Ah	50 min	85 min
BL4080F 8.0Ah	76 min	170 min

*1 rekomendowane akumulatory

DHR183

	Fast Charging	
	DC18RC	DC18SD
BL1815N 1.5Ah	15 min	30 min
BL1820B 2.0Ah	24 min	45 min
BL1830B 3.0Ah	22 min	60 min
BL1840B 4.0Ah	36 min	90 min
BL1850B 5.0Ah	45 min	110 min
BL1860B 6.0Ah	55 min	130 min

Akum. młotowiertarka z podkuwaniem

HR010G 20 mm z adapterem końcówek SDS-PLUS

Akum. młotowiertarka

DHR183 18 mm z adapterem końcówek SDS-PLUS

	HR010G	DHR183
Regulacja prędkości obrotowej		
Hamulec		
Obroty w prawo / w lewo		
Funkcja anti-restart		
Sprzęgło cierne		
Utrzymanie stałej prędk. obr.		
System odsysania pyłu		
Wbudowana dioda LED		
Uchwyt narzędziowy SDS-PLUS		
Walizka transportowa i dedykowany wkład		
Energia uderzenia	2.1 J	1.7 J
Maks. średnica wiercenia	w betonie (wiertło pełne): 20 mm w stali: 13 mm w drewnie: 26 mm	w betonie: 18 mm w stali: 13 mm w drewnie: 24 mm
	w betonie (wiertło koronkowe): 35 mm w betonie (koronka diamentowa): 32 mm	-
Częst. uderzeń na biegu jałowym	0 - 5,000 /min.	0 - 5,000 /min.
Prędkość obr. na biegu jałowym	0 - 1,350 obr./min.	0 - 1,100 obr./min.
Poziom ciśnienia akustycznego	90 dB(A)	90 dB(A)
Natężenie dźwięku	101 dB(A)	101 dB(A)
Poziom wibracji	wiercenie z uderem w betonie: 10.0 m/s ²	wiercenie z uderem w betonie: 7.5 m/s ²
Wymiary (D x S x W)	z BL4020 / BL4025: 289 x 93 x 217 mm	z BL1830B / BL1840B / BL1850B / BL1860B: 288 x 89 x 215 mm
Waga netto	2.8 - 4.5 kg	2.1 - 2.9 kg

Standardowe wyposażenie: antywibracyjny uchwyt boczny kpl., ogranicznik głębokości

Całkowita waga urządzenia uzależniona jest od zastosowanych akcesoriów oraz akumulatorów.



MAKITA Sp. z o.o.
www.makita.pl e-mail: info@makita.pl



Katalog nie jest ofertą handlową w rozumieniu prawa. Makita Sp. z o.o. zastrzega sobie prawo do wprowadzania zmian dotyczących wyposażenia i parametrów technicznych. Prezentowane w katalogu zdjęcia i ilustracje umieszczone zostały wyłącznie w celach informacyjnych i mogą nie odzwierciedlać wyglądu oraz cech rzeczywistego produktu. Firma Makita nie ponosi odpowiedzialności za błędy powstałe w druku.