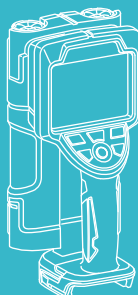


Makita[®]

DWD181ZJ AKUMULATOROWY SKANER DO ŚCIAN



SŁUŻY DO WYKRYWANIA PRZEWODÓW ELEKTRYCZNYCH,
PRĘTÓW ZBROJENIOWYCH, GRZEW CZYCH INSTALACJI
PODŁOGOWYCH ITP.

NOWOŚĆ!



XPT
EXTREME PROTECTION TECHNOLOGY

18V
LITHIUM-ION

Z MYŚLĄ O PROFESJONALISTACH
POTĘGA TECHNIKI, POTĘGA WYDAJNOŚCI...

Wysoka DOKŁADNOŚĆ wykrywania

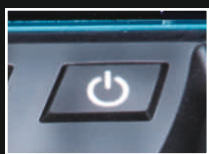


Wykrywany obiekt:
pręt zbrojeniowy
Ø10 mm lub większy
w suchym betonie

180
mm*¹

*¹ Różni się w zależności od rozmiaru, kształtu i materiału osadzonego materiału, a także materiału, stanu i struktury skanowanej ściany.

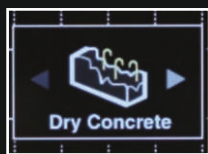
Precyzyjnie wykrywa osadzone obiekty.



Przycisk zasilania



Wybór trybu detekcji



Wybór skanowanego materiału



Skanowanie



Zaznaczanie

Służy do wykrywania przewodów elektrycznych,
prętów zbrojeniowych, grzewczych instalacji podłogowych itp.

Niezawodne rozwiązanie firmy Makita do wykrywania ukośnie osadzonych obiektów

Potrafi wykrywać obiekty liniowe takie jak np. pręty zbrojeniowe

Potrafi wykrywać np. podłogowe instalacje grzewcze ułożone pod kątem

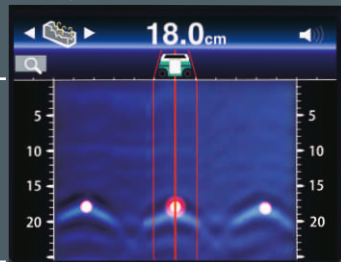
🔍 Detekcja jednokrotna



Przyłóż skaner do powierzchni ściany.

Powoli przesuwaj skaner w poziomie.

- ▶ Gdy detektor wykrywa obiekt, miga wskaźnik detekcji obiektu oraz emitowany jest odpowiedni sygnał dźwiękowy.
- ▶ Wyniki detekcji są wyświetlane na wyświetlaczu detektora, dzięki czemu można dokładnie zobaczyć umiejscowienie i głębokość wykrytego obiektu.



Dokładniejsze skanowanie może być wykonane przez rysowanie linii prowadzącej na powierzchni ściany.

🔍 Detekcja wielokrotna



Przyłóż skaner do powierzchni ściany.

Powoli przesuwaj skaner w poziomie.

Przesuń skaner poniżej toru ostatniego skanowania i powtórz skanowanie.

W tym trybie wykonywane są w sposób ciągły 3 linie detekcji obiektów.

Tryb ten jest przydatny do detekcji obiektów, które niekoniecznie są proste, takich jak np. ułożone w betonie plastikowe korytka przewodów elektrycznych.



Możliwość dostosowania trybu wykrywania w zależności od materiału powierzchni ściany:

* 2 Niektóre osadzone obiekty mogą nie zostać wykryte do maksymalnej głębokości wykrywania, w zależności od ich rozmiaru, kształtu i materiału, a także materiału, stanu i wewnętrznej struktury skanowanej ściany.

Tryb suchego betonu



Maks. głębokość wykrywania
180 mm^{*2}



Do wykrywania zbrojenia lub rur z tworzywa sztucznego w suchym betonie.

Tryb mokrego betonu



Maks. głębokość wykrywania
100 mm^{*2}



Do wykrywania zbrojenia lub rur z tworzywa sztucznego w wilgotnym betonie.

Tryb podziału



Maks. głębokość wykrywania
80 mm^{*2}



Do wykrywania obiektów znajdujących się za płytami OSB, lub płytami k/g.

Tryb widoku radaru



(Obiekt może być rozpoznany przez sprawdzenie wzoru fali)



Do wykrywania obiektów złożonych, takich jak pręty zbrojeniowe, ubytki, w betonowym bloku lub ścianie z cegły.

KOLOROWY WYŚWIETLACZ LCD, WYŚWIETLAJĄCY ŁATWE DO ODCZYTANIA DANE DOTYCZĄCE POZYCJI OBIEKTÓW

4.1 duży ekran
cala



Głębokość do obiektu osadzonego

Wybór skanowanego materiału (zdjęcie: Tryb suchego betonu)

Wybór trybu detekcji (zdjęcie: Detekcja jednokrotna)

Wskaźnik głębokości

Wskaźnik detekcji obiektu

Dźwięk sygnalizacyjny włączony/wyłączony

DWD181

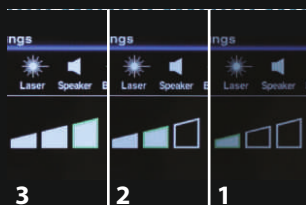
Powierzchnia ściany

Linia środkowa czujnika

Wyświetlanie wyników skanowania w rozmiarze rzeczywistym



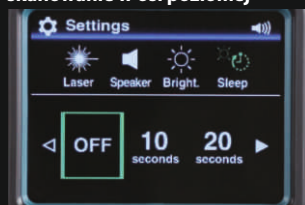
2 Diody LED



Regulacja jasności podświetlenia wyświetlacza



Znacznik laserowy ułatwiający skanowanie w osi poziomej



Uśpienie*¹
OFF 10/20/30/60/120/240 s



Głośnik



Wyłącznik czasowy*²
OFF 1/3/5/10 minut



Rollki

*¹ Ustawia czas, jaki upływa od momentu wyłączenia podświetlenia wyświetlacza, lasera wskaźnikowego i światła, gdy detektor zostaje włączony i nie jest wykonywana żadna operacja.

*² Ustawia czas, po jakim detektor zostanie automatycznie wyłączony, gdy przy włączonym zasilaniu nie będzie wykonywana żadna operacja.

Czas pracy (ok.)

na jednym pełnym naładowaniu akumulatora

	BL1815N 1.5Ah	7h
	BL1820B 2.0Ah	9.5h
	BL1830B 3.0Ah	14h
	BL1840B 4.0Ah	19h
	BL1850B 5.0Ah	24h
	BL1860B 6.0Ah	28h

Akumulatorowy skaner do ścian

DWD181ZJ

- Wbudowana Dioda Led
- Walizka MakPAC

Maks. głębokość wykrywania	metal w betonie	180 mm
	rura z tworzywa w betonie	100 mm
Dokładność wykrywania położonego środka obiektu	obiekty za płytami OSB, lub płytami k/g	80 mm
		4.1"
Mnimalna odległość wykrywania pomiędzy 2 sąsiadującymi obiektami		40 mm
Wielkość wyświetlacza		+/-5 mm
Czas pracy na jednym naładowaniu akum.*		28 godzin
Wymiary (D x S x W)		306 x 118 x 124 mm*
Waga (EPTA)		1.0 - 1.7 kg

* z akumulatorem BL1860B

Dostarczone wyposażenie:
walizka systemowa MAKPAC typ 2,
wkład do walizki MAKPAC, bez
akumulatora i ładowarki.



Facebook



Instagram

Pieczętka autoryzowanego dealera:

MAKITA Sp. z o.o.
www.makita.pl e-mail: info@makita.pl

Katalog nie jest ofertą handlową w rozumieniu prawa. MAKITA Sp. z o.o. zastrzega sobie prawo do wprowadzania zmian dotyczących wyposażenia i parametrów technicznych. Prezentowane w katalogu zdjęcia i ilustracje umieszczone zostały wyłącznie w celach informacyjnych i mogą nie odzwierciedlać wyglądu oraz cech rzeczywistego produktu. Firma Makita nie ponosi odpowiedzialności za błędy powstałe w druku.