



Samobieżne wózki transportowe



DCU601 / DCU602 / DCU603 / DCU604 / DCU605



DCU601

Elektrycznie podnoszona platforma

DCU602

Misa ładunkowa odchylana elektrycznie

DCU603

Misa ładunkowa odchylana ręcznie

DCU604

Kosz transportowy

DCU605

Głęboka misa transportowa



(dot. DCU603 / DCU604 / DCU605)

(dot. DCU601 / DCU602)

Elektrycznie podnoszona platforma

DCU601



(Podnoszenie na wysokość 102 cm w około 30 sekund)

- Podnośnik elektryczny może być używany wyłącznie na płaskim podłożu. Dla ułatwienia, wózek został wyposażony w poziomicę



Wygoda bez względu na wielkość ładunku

- Osłona przednia i osłony boczne są opuszczane, co umożliwia łatwe wsuwanie towaru na platformę wózka



Rozmiar platformy ładunkowej: 965 x 645 mm (D x S)



Misa ładunkowa podnoszona elektrycznie

DCU602



- Dzięki zastosowaniu elektrycznego systemu rozładunku, nie ma potrzeby wykonywania tej czynności manualnie.



- Podnośnik elektryczny może być używany wyłącznie na płaskim podłożu. Dla ułatwienia, wózek został wyposażony w poziomicę



[Podnośnik elektryczny do 75°]
(Podnoszenie do 75° w około 30 sekund)



[Manualnie można zwiększyć wychył do 110°]

Pojemność misy

Ładunek sypki
200 L

Ciecz
100 L

Maksymalna ładowność
na płaskim terenie (0-3°)

300 kg

na pochyłym terenie (3-12°)

180 kg



DCU604

Zasięg roboczy **7.2 km**

z BL1860B x 4

- Na płaskim terenie, z wyłączonym oświetleniem, ładunek: 300 kg, prędkość: 5,0 km/h)

Zmienna prędkość jazdy

- Posiada 3-biegową, elektroniczną, płynną regulację prędkości oraz bieg wsteczny

Do przodu	Do tyłu
3 biegi (1,5 / 3,5 / 5 km/h)	1 bieg (1,0 km/h)

Maks. nachylenie terenu

12°



Hamulec ręczny

- Ułatwia redukcję prędkości podczas prowadzenia wózka
- Może być używany jako hamulec postojowy, dzięki blokadzie dźwigni



Hamulec elektryczny

- Minimalizuje ryzyko, że duże obciążenie dodatkowo wpłynie na prędkość poruszania się wózka, np. po pochyłości, przez aktywację hamulca elektrycznego

Hamulec pomocniczy

- Aktywowany w momencie puszczenia przycisku uruchomienia - powoduje momentalne wyhamowanie wózka do momentu zatrzymania

Hamulec postojowy

- Pozwala na załadunek i rozładunek wózka, bez potrzeby użycia hamulca ręcznego - możliwość demontażu w przypadku konieczności ręcznego posuwu wózka

Wysokowydajny
silnik bezszczotkowy



Seria akumulatorowych wózków transportowych



DCU603

Głęboka, wyprofilowana miska transportowa

- Misa z tworzywa sztucznego pozwala na przewożenie ładunków mokrych
- Wyprofilowany spód i front misy umożliwiają łatwy i szybki rozładunek towaru



Pojemność misy	
Ładunek sypki	Ciecz
200 L	100 L

Misa unoszona ręcznie

- Duży kąt wychylenia misy zwiększa efektywność rozładunku



DCU604

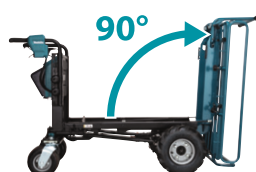
Kosz transportowy

- Doskonała do przewożenia pudeł, kontenerów i produktów paczkowanych

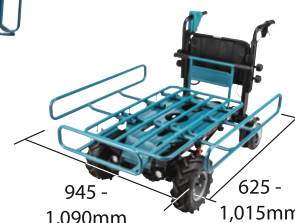


Manualny wysyp ładunku

- Zaprojektowany dla zwiększenia efektywności rozładunku



Regulowana platforma



DCU605

Głęboka miska transportowa

- Misa z tworzywa sztucznego pozwala na przewożenie ładunków mokrych
- Optymalna do prac takich, jak karmienie zwierząt



Pojemność misy	
Ładunek sypki	Ciecz
295 L	250 L

- Przestronna komora ładunkowa pozwala na wygodny rozładunek wózka przy pomocy łopaty lub wiaderka



- Korek spustowy z zakrętką ułatwia opróżnianie misy z ładunków mokrych oraz czyszczenie zbiornika transportowego.



Mechanizm amortyzacji tylnych kół

- Oś kół tylnych zaprojektowana jest tak, aby niezależnie od kół przednich, dostosowała się do nierównej nawierzchni, pozwalając przednim kołom (napędowym) stabilnie poruszać się na wyboistym terenie.



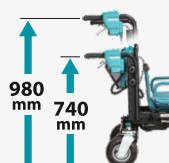
Reflektory

- Uruchamiane za pomocą wygodnego przycisku
- Wyłączają się automatycznie po 10 minutach od zakończenia pracy



- Możliwość zainstalowania 2 lub 4 akumulatorów.

- Użycie 4 akumulatorów pozwala na maksymalizację czasu pracy



Bez narzędziowa regulacja wysokości uchwytu

- Wysokość uchwytu może być regulowana, w zależności od wzrostu użytkownika



XPT

Poziom ochrony IPX4 (dot. DCU601/DCU602)

- Wysoka odporność pozwala na użytkowanie maszyny nawet podczas opadów deszczu



Blokada obrotu tylnych kół

Podwójne opony (tylne koła)



Hamulec postojowy

- Wyłącza przenoszenie mocy między wałem silnika, a osią: w przypadku braku instalacji akumulatora, niskiej pojemności akumulatora lub uszkodzonego silnika, umożliwiając ręczne napędzanie wózka

* Ta opcja przeznaczona jest na wypadek sytuacji awaryjnych. Zapoznaj się z instrukcją obsługi urządzenia.



Przycisk zasilania

3-stopniowy wybór mocy

wyбір kierunku jazdy



Sygnalizator dźwiękowy

Włącznik spustowy

Tylne oświetlenie LED

Akcesoria

Misa głęboka kpl. do DCU602/DCU604

Nr kat. 191B69-8

- Platforma ładunkowa w formie głębokiej misy

*Do użytku wraz z mechanizmem wyrzutu ręcznego, zamontowanym na podstawie wózka



Kosz transportowy do DCU602/DCU604

Nr kat. 191B67-2

- Wytrzymała platforma rurowa
- Zakres regulacji przestrzeni ładunkowej:
 - S: 73-108 cm
 - D: 145-160 cm

*Do użytku wraz z mechanizmem wyrzutu ręcznego, zamontowanym na podstawie wózka



Misa głęboka do DCU605

Nr kat. 1911B3-6

- W zestawie: rama z mechanizmem + misa płaska
- *wyposażona w zakrepany korek spustowy, ułatwiający opróżnianie i czyszczenie.



Mechanizm wysypu ręcznego

Nr kat. 191B63-0

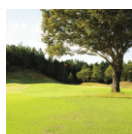
Do użytku z misą głęboką lub koszem transportowym



Opona przednia 330 mm

Nr kat. 1911K4-7

Idealna do jazdy po trawie



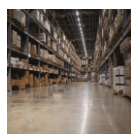
- Opona dętkowa
- Kolor: Czarny
- Sprzedawana pojedynczo



Opona przednia 330 mm (szara)

Nr kat. 1911K5-5

Do użytku w obiektach przemysłowych, fabrykach i magazynach



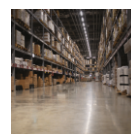
- Opona dętkowa
- Kolor: Szary
- Sprzedawana pojedynczo



Opona tylna 210 mm (szara)

Nr kat. 1911K6-3

Do użytku w obiektach przemysłowych, fabrykach i magazynach



- Opona dętkowa
- Kolor: Szary
- Sprzedawana pojedynczo



Czas ładowania

Akumulator	Fast Charging	
	DC18RC	DC18RD
BL1815N 1.5Ah	15 min	30 min
BL1820B 2.0Ah	24 min	45 min
BL1830B 3.0Ah	22 min	60 min
BL1840B 4.0Ah	36 min	90 min
BL1850B 5.0Ah	45 min	110 min
BL1860B 6.0Ah	55 min	130 min

DCU603



+



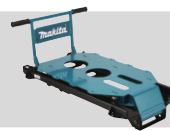
→



DCU604



+



→



DCU605



→



Samobieżny wózek transportowy

DCU601 / DCU602 / DCU603 / DCU604 / DCU605

Regulacja prędkości	Prędkość jazdy	Do przodu: 5,0 ; 3,5 ; 1,5 km/h Do tyłu: 1,0 km/h
Hamulec elektryczny	Potencjalny dystans	7,2 km (z 4 x BL1860B, na płaskim terenie, z wyłączonym oświetleniem, ładunek: 300 kg, prędkość: 5,0 km/h)
Bieg wsteczny	Czas pracy na naładowanych akumulatorach	100 min. (z 4 x BL1860B, na płaskim terenie, z wyłączonym oświetleniem, ładunek: 300 kg, prędkość: 5,0 km/h)
Elektroniczna przekładnia 3-biegowa	Maksymalna ładowność	Poziome podłoże (0-3°): 300 kg, teren pochyły (3 - 12°): 180 kg
Stała prędkość pod obciążeniem	Maks. nachylenie terenu	12°
Łagodny rozruch	Rozmiar opon	Przednie / Tylne: ø330 / 210 mm
Wbudowana lampa LED	Regulacja wysokości uchwytu	740 / 780 / 820 / 860 / 900 / 940 / 980 mm
	Wymiary (D x S x W)	DCU601: Z zainstalowaną platformą: 140 x 73 x 82 - 126 cm DCU602: Z zainstalowaną platformą: 148 x 73 x 82 - 126 cm DCU603: 148 x 73 x 82 cm DCU604: 145 x 73 x 82 cm DCU605: 144 x 73 x 82 cm
	Waga netto	DCU601: 145 kg DCU602: 147 kg DCU603: 122 - 124 kg DCU604: 119 - 120 kg DCU605: 104 - 106 kg

Waga może się różnić w zależności od zastosowanego osprzętu.

Elementy standardowego wyposażenia i specyfikacje mogą się różnić w zależności od kraju lub regionu.

Makita

MAKITA Sp. z o.o.
www.makita.pl e-mail: info@makita.pl

3
LATA
GWARANCJI

2
LATA
GWARANCJI



Katalog nie jest ofertą handlową w rozumieniu prawa. Makita Sp. z o.o. zastrzega sobie prawo do wprowadzania zmian dotyczących wyposażenia i parametrów technicznych. Prezentowane w katalogu zdjęcia i ilustracje umieszczone zostały wyłącznie w celach informacyjnych i mogą nie odzwierciedlać wyglądu oraz cech rzeczywistego produktu. Firma Makita nie ponosi odpowiedzialności za błędy powstałe w druku.